






警告について

 **警告：**物的損害、怪我、または死亡の原因となる可能性があることを示しています。

重要な情報—ハードドライブケーブルキットの取り付け

 **警告：**コンピュータ内部の作業を始める前に、お使いのコンピュータに付属しているガイドの安全にお使いいただくための注意事項をお読みください。安全にお使いいただくためのベストプラクティスの追加情報に関しては、規制遵守ホームページ www.dell.com/regulatory_compliance をご覧ください。


 **警告：**感電防止のため、コンピュータ部品の取り外しや交換を行う前に必ずコンピュータの電源プラグをコンセントから抜いてください。

ハードドライブケーブルキットは、底部ベースカバーを交換する際にハードドライブのケーブルが曲がったり、破損するのを防止します。キットには以下が含まれています。

- ハードドライブフレックスケーブル
- ゴム製のバンパー

以下の手順で、ハードドライブケーブルキットを取り付けます。

- 1 底部ベースカバーおよびバッテリーを取り外します。

 **メモ：**底部ベースカバーおよびバッテリーの詳細な取り外し方法については、support.dell.com/manuals で『サービスマニュアル』を参照してください。

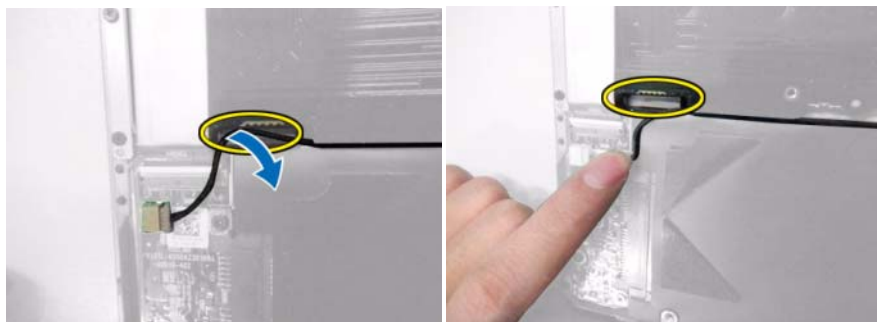
- 2 ハードドライブフレックスケーブルのコネクタをシステム基盤およびハードドライブから取り外します。



- 3 ハードドライブフレックスケーブルをシステム基板から剥がします。

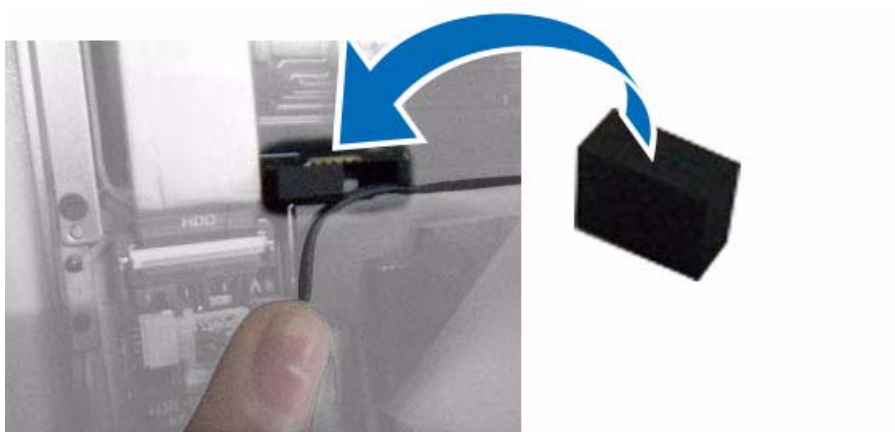


- 4 ゴム製バンパー用のスペースができるようにハードドライブフレックスケーブルを配置します。




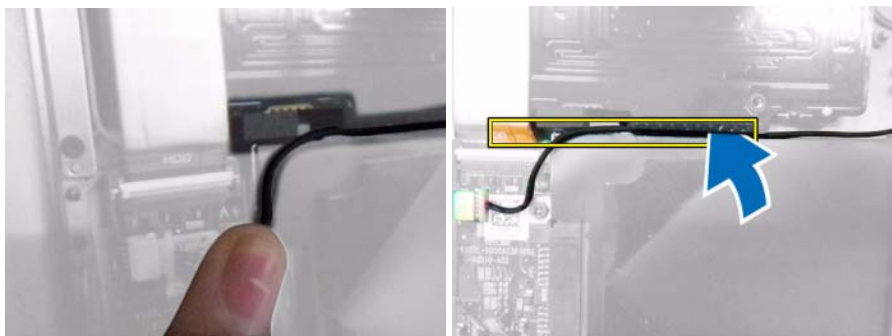
- 5 両面テープを剥がして、ゴム製バンパーをコンピューターに取り付けます。

 **メモ：** 下図に示すようにゴム製バンパーを貼り付けて、取り付けケーブルがカードリーダー基板のエッジで切断されないように保護します。

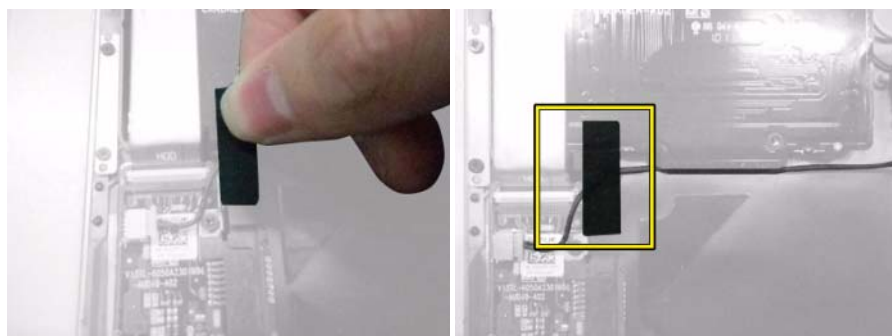


6 ゴム製バンパーを追加して、ケーブルを再組立てします。

 **メモ**：ケーブルを基板とハードドライブの間に押し付ける必要があります。



7 両面テープをケーブルおよびゴム製バンパーの上に取り付け、ケーブルが固定されていることを確認します。



8 交換用のハードドライブフレックスケーブルの両面テープを丁寧に剥がします。

9 ハードドライブフレックスケーブルの「HDD」と書かれている側をハードドライブのコネクタに接続します。


- 10 ハードドライブフレックスケーブルのもう一方の端をシステム基盤のコネクタに接続します。



- 11 ハードドライブフレックスケーブルの両面テープがカードリーダーボードの端にしっかりと固定されるように、よく押さえます。



- 12 底部ベースカバーおよびバッテリーを元の位置に取り付けます。

 **メモ**：底部ベースカバーおよびバッテリーの詳しい取り付け方法については、support.dell.com/manuals で『サービスマニュアル』を参照してください。

ハードドライブケーブルキットの取り外し

ハードドライブケーブルキットを取り外す場合は、上記の手順を逆に行います。

△ **注意**：底部ベースカバーの取り付け / 取り外しの際には、強く押し過ぎてハードドライブフレックスケーブルを傷つけないように注意してください。

この文書の情報は、事前の通知なく変更されることがあります。

© 2013 すべての著作権は Dell Inc. にあります。

Dell Inc. の書面による許可のない複製は、いかなる形態においても厳重に禁じられています。

本書に使用されている商標：Dell™、DELL ロゴ、および Vostro™ は Dell Inc. の商標です。

本書では、上記記載以外の商標および会社名が使用されている場合があります。これらの商標や会社名は、一切 Dell Inc. に所属するものではありません。